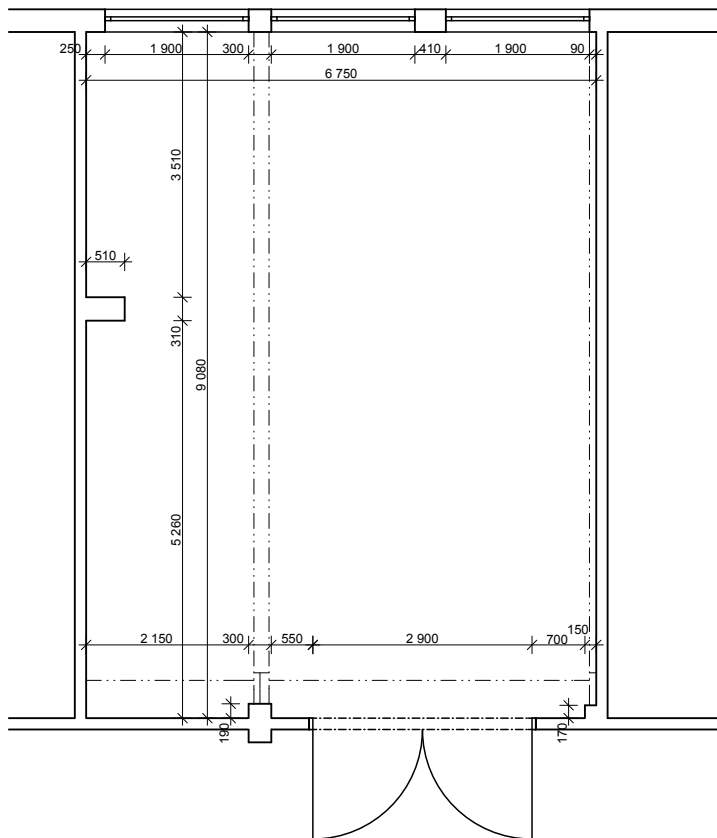


UČEBNA ELEKTROMOBILITY



Vypracoval:	Zodpovědný projektant:	<div> <div>PROJEKTOVÉ PRÁCE</div> <div> Milena Petrmichlová V Šípce 9, Plzeň m.petrnichlova@seznam.cz </div> </div>	
Milena Petrmichlová	Ing. Oldřich Blinkal		
Investor:	Střední průmyslová škola dopravní, Plzeň, Karlovarská 1210/99, 323 00 Plzeň	Formát:	A4
Umístění stavby:	Střední průmyslová škola dopravní, Plzeň - Křimice, Průkopníků 290, 322 00 Plzeň 5, Křimice	Datum:	11/2017
<div> Akce: ÚPRAVA PODLAHY V UČEBNĚ MĚŘENÍ A DIAGNOSTIKY </div>		Účel:	
		Měřítko:	1 : 100
<div> Část: B: Učebna elektromobility </div>		<div> Číslo výkresu: 3 </div>	